



 AU SERVICE DE LA PERFORMANCE ET DU
DÉVELOPPEMENT



FORMATION TECHNIQUE

Campagne 2022 du « Projet Sportif Fédéral »

Les outils techniques



Le Compte Asso

Le site officiel de gestion d'association



Plateforme pour faire une demande de subvention

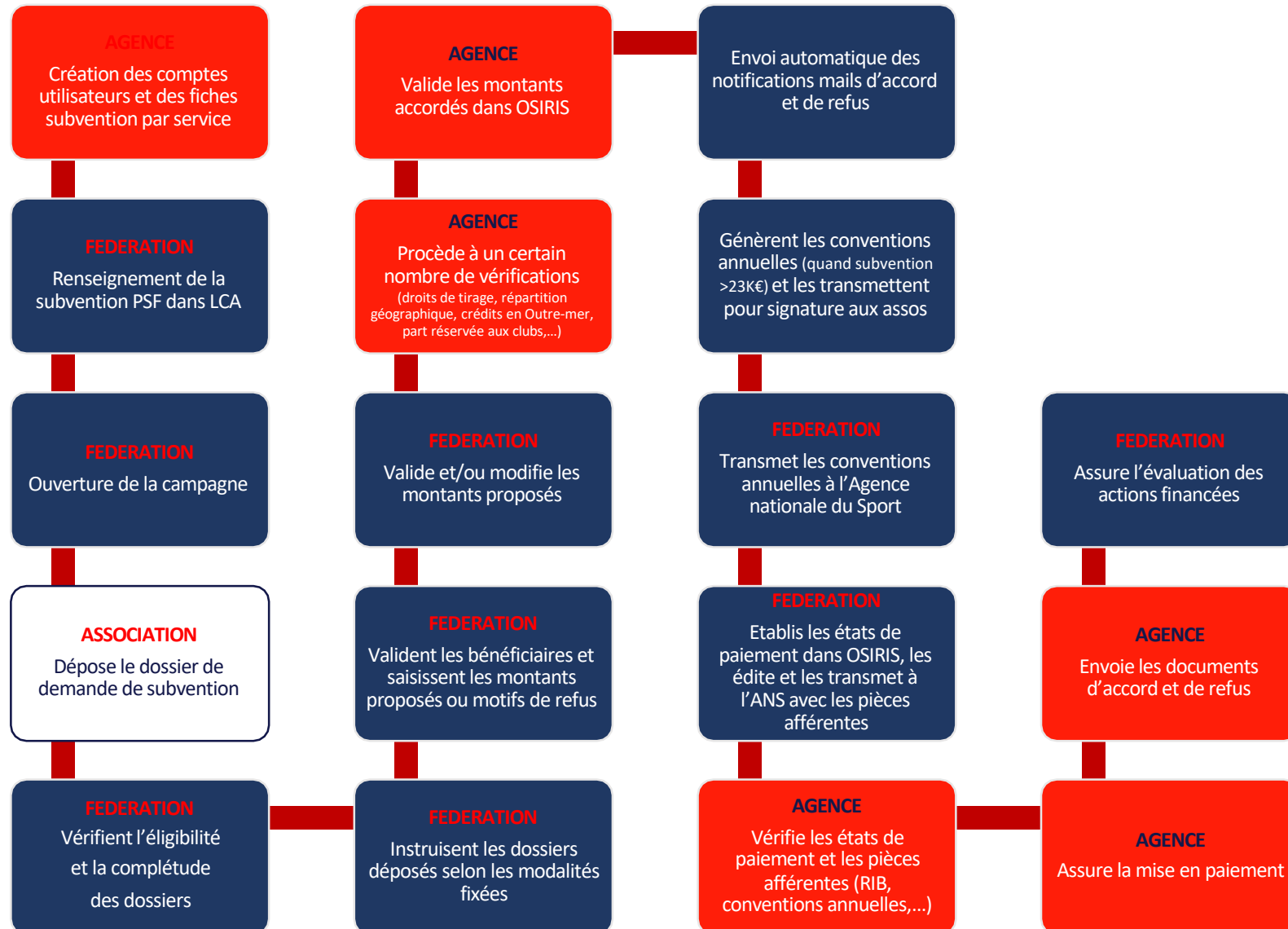


OSIRIS_{5.8}



Outil pour instruire & analyser les demandes de subventions

Schéma de l'instruction



Navigateurs préconisés



Mozilla firefox



Google Chrome



Safari

- La taille maximum acceptée est de 10Mo par pièce
- Les formats acceptés sont : doc, docx, xls, xlsx, odt, ods, jpg, jpeg, pdf et zip
- Déconnexion de l'application au bout de 30 minutes

Vocabulaire



- Action : fait l'objet d'une fiche et d'une demande de subvention par une association
- Dossier : projet annuel d'une association pouvant comprendre plusieurs actions (nombre pouvant être limité par les fédérations. Le seuil est à 1 500 € et de 1 000 € pour les territoires ZRR ou contrat de ruralité)



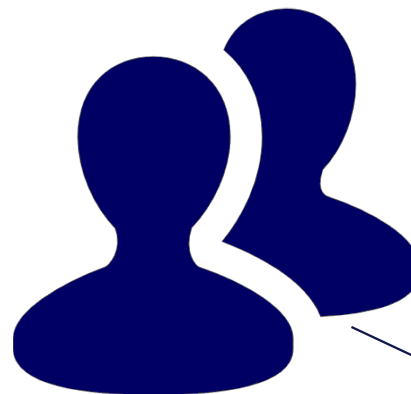
Le CompteAsso

Objectif : être capable de ...

2 accès / usages :

Structure demandeuse

- ☐ Créer un compte
 - ✓ s'enregistrer
 - ✓ ajouter une association à mon compte
- ☐ Mettre à jour ma fiche administrative
- ☐ Faire une demande de subvention
- ☐ Suivre ma demande de subvention
- ☐ Remplir le CRF
- ☐ Suivre la transmission de la justification du dossier



Fédération

- ☐ Personnaliser sa campagne
- ☐ Lancer ma campagne

Accès : Fédération (échelon national)

- Administrer les fiches de subvention
- Gérer l'ouverture et la fermeture de la campagne de subvention
- Avoir une visibilité sur les demandes de subventions



Personnalisez sa campagne PSF

1

Répertoire des subventions Accueil Voir les demandes de subvention

Rechercher une association ou un établissement n° RNA, n° SIREN, n° SIRET

VOIR LES DEMANDES DE SUBVENTION

Les dossiers en cours de saisie

Les dossiers transmis au service instructeur

2

SÉLECTIONNER UNE SUBVENTION

Code	Libellé	Dispositif	Type	Financiers	Campagne	Active	Couverture	Dupliquer	Restaurer	Actions
683	Agence Nationale du Sport - PT PSF	CNDS	Action	Fédération française de Tennis	2019	Oui	national - France			



3

CONSULTER OU MODIFIER UNE SUBVENTION

Description de la subvention

Code	683	Libellé *	Agence Nationale du Sport - PT PSF
Service financeur *	Fédération française de Tennis	Description	
Services co-instructeurs	Services co-instructeurs		
Nom du dispositif *	CNDS	Texte de référence / site internet	
Type de projet *	<input checked="" type="radio"/> Action <input type="radio"/> Investissement <input type="radio"/> Fonctionnement	Critères d'éligibilité	
Exercice *	2019		

Contacts du service instructeur

Fédération française de Tennis

Civilité nom prénom	bernard stmpf	Téléphone	00
Adresse de messagerie	ma@ma.fr		



Sous dispositif	Intégré dans la subvention	Date de début	Date de fin	Actions
Part territoriale - Apprentissage	✗	-	-	
Part territoriale - Autres	✗	-	-	
Part territoriale - Emploi	✗	-	-	
Part territoriale - J'apprends à nager	<input type="checkbox"/>	<input type="text" value="Date de début"/>	<input type="text" value="Date de fin"/>	
Part territoriale - Projets sportifs fédéraux (hors emploi, apprentissage et JAN)	✓	07/05/2019	24/05/2019	

Services

☒ Subvention active

ENREGISTRER

Diagram annotations: Red arrows numbered 1 to 5 indicate the sequence of actions. Arrow 1 points to the table. Arrow 2 points to the checkmark in the 'Intégré dans la subvention' column. Arrow 3 points to the date '07/05/2019'. Arrow 4 points to the 'Subvention active' checkbox. Arrow 5 points to the 'ENREGISTRER' button. A red dashed box highlights the table and the 'Subvention active' checkbox.

Pièces administratives nécessaires



- numéro SIRET
- numéro RNA
- un exemplaire des statuts déposés ou approuvés de l'association
- la liste des dirigeants (personnes chargées de l'administration de l'association) régulièrement déclarée
- le plus récent rapport d'activité approuvé
- le dernier budget prévisionnel annuel approuvé
- les comptes annuels approuvés du dernier exercice clos
- le compte de résultat le bilan annuel financier du dernier exercice clos
- un relevé d'identité bancaire au nom de l'association
- le projet associatif de l'année pour laquelle la demande est faite
- si la démarche n'est pas réalisée par le représentant légal de l'association, le pouvoir donné par ce dernier
- le rapport du commissaire aux comptes pour les associations qui en ont désigné un, notamment celles qui ont reçu annuellement plus de 153 000€ de dons ou de subventions.

Comment retrouver son numéro de SIREN ?

<https://www.sirene.fr/sirene/public/recherche>



sirene.fr Fournisseur officiel d'information sur chacun des 28 millions d'établissements dont 11 millions actifs.
Un service de l'Insee.

Diffusion open data Documentation Aide

> Accueil > Diffusion open data > Rechercher une entreprise

Rechercher une entreprise

Retrouvez toutes les entreprises et leurs établissements. La base Sirene® est actualisée tous les jours, elle regroupe 28 millions d'établissements en activité ou non.

Vous pouvez également obtenir les entreprises et les établissements fermés.
Tous les éléments d'identification sont affichés.

Quelles sont les démarches pour immatriculer une entreprise ou une association au répertoire Sirene ? Comment modifier sa situation (adresse, activité) ? Comment déclarer une cessation d'activité ? Rendez-vous [ici](#) sur Insee.fr.

Entreprise - Établissement

Saisir un Siren (9 chiffres) ou un Siret (14 chiffres)

Saisir une raison sociale (personne morale) ou [nom et/ou prénom] (personne physique) ?

Adresse

Saisir un numéro, un type ou un libellé de voie ?

Saisir un nom de commune ou un code postal ?

☒ Exclure de la recherche les établissements fermés

Rechercher



Le Compte Asso
Le site officiel de gestion d'association

Benoit GALLET
Déconnexion



FAQ
FAQ




Assistance

AJOUTER UNE ASSOCIATION OU UN ÉTABLISSEMENT À CE COMPTE



A PROPOS

Présentation du service
Données personnelles

OUVERTURE DES DONNEES

DataAsso
Data.gouv.fr
Données ouvertes

ASSISTANCE ET CONTACT

Assistance
Contact
FAQ

Version: 1.8.0

Vie-publique.fr - Legifrance.gouv.fr - Data.gouv.fr - Gouvernement.fr - France.fr

Besoin d'aide ?

Direction de la jeunesse, de l'éducation populaire et de la vie associative - Mentions légales - Copyright 2017





- Invitez les associations à créer leur compte dès maintenant
- Créez un seul compte par association
- Les sections ne doivent pas créer leur propre compte
- Fusionnez les projets d'un même porteur de projet

Cas particuliers : sections dans des clubs multisports



- Si la section Y appartient à un club affilié à l'ASPTT, alors la section ne peut pas déposer de dossier en son nom à la FF X. Seul le club dépose un dossier auprès de la Fédération nationale des ASPTT.
- Si la section Y appartient à un club affilié à la Fédération des clubs omnisports alors la section Y pourra faire une demande auprès de la FF X pour son développement disciplinaire. Il faudra qu'elle en informe les représentants de l'association car elle utilisera le numéro de SIRET de l'association si la section n'a pas d'entité juridique.
- Si l'association est affiliée aux fédérations correspondantes à ses sections, ces dernières déposent leurs actions auprès des FF correspondantes.



- Un courriel contenant **un lien de validation** de votre compte sera envoyé sur la boîte de messagerie. Il est impératif de valider votre compte **dans les 24H** avant de débiter la demande de subvention (**attention aux indésirables ou spams**)
- Utilisez **une boîte mail générique** afin que toutes les personnes susceptibles d'entreprendre les démarches de demande de subvention puissent y avoir accès.



- Outil unique de demande de subvention
- Identification individuelle, identique à Osiris (pour la fédération)
- PSF : fiches de subventions spécifiques par fédération et par territoire
- Une personne peut rattacher plusieurs associations à son compte (ex : comité – club, ...)
- Vérifiez « transmettre » et « confirmer la transmission »

← → ↺ 🔒 lecompteasso.frm.associations.gouv.fr/associations/152789/subvention-demande ☆ 🔑 S ⋮

Pour valider cette demande de subvention, merci de remplir tous les champs de ce formulaire.

Je soussigné(e), *INA FRE***** représentant(e) légal(e) de l'association ISTRES TENNIS DE TABLE (ITT) déclare :**

- ☒ que l'association est à jour de ses obligations administratives [?], comptables, sociales et fiscales (déclarations et paiements correspondants);
- ☒ exactes les informations administratives dans l'écran « Informations administratives » du compte association; [?]
- ☒ exactes et sincères les informations du présent formulaire, notamment les informations relatives aux autres financeurs publics;
- ☒ que l'association respecte les principes et valeurs de la Charte des associations d'élus territoriaux et le Mouvement associatif, ainsi que les déclarations de cette charte;
- que l'association a perçu un montant total et cumulé d'aides publiques des derniers exercices (dont l'exercice en cours) : [?]
 - ☒ inférieur ou égal à 500 000 €
 - ☐ supérieur à 500 000 € [?]
- ☒ demander une subvention de 0 €;
- ☒ que cette subvention, si elle est accordée, sera versée au compte de l'association.

Fait le 20/02/2020 à

Confirmer la transmission

Cette action va permettre de transmettre votre dossier au service instructeur.

Il ne sera alors plus modifiable, sauf si le service instructeur vous en laisse la possibilité. Vous allez aussi récupérer le Cerfa de votre dossier au format PDF.

Souhaitez-vous continuer ?

☒ Confirmer la transmission

A PROPOS	OUVERTURE DES DONNEES	ASSISTANCE ET CONTACT
Présentation du service	DataAsso	Assistance
Données personnelles	Data.gouv.fr	Contact
	Données ouvertes	FAQ

En poursuivant votre navigation sur le compte asso, vous acceptez l'utilisation de cookies afin de réaliser des statistiques de visites. Par ailleurs, dans le cadre de la mise en place du Règlement Général sur la Protection des Données (RGPD), nous avons mis à jour notre Politique de protection des données personnelles au sein des [conditions générales d'utilisation](#) pour plus de clarté et de transparence. Si vous continuez à utiliser nos services à compter du 25 mai 2018, cela signifie que vous acceptez la nouvelle Politique de protection des données personnelles et la manière dont nous utilisons vos données. [En savoir plus sur les cookies](#)

Besoin d'aide ?

J'AI





LE COMPTE ASSO

MANUEL UTILISATEUR

Ce guide est destiné aux structures désireux crédits déconcentrés (instruits au plan territorial) l'Agence nationale du Sport.

Il reprend, pour chaque page, les éléments

Il permet, en cas de blocage(s), de trouver l

Il comporte de nombreux points d'attention mener à bien sa démarche.



LE COMPTE ASSO

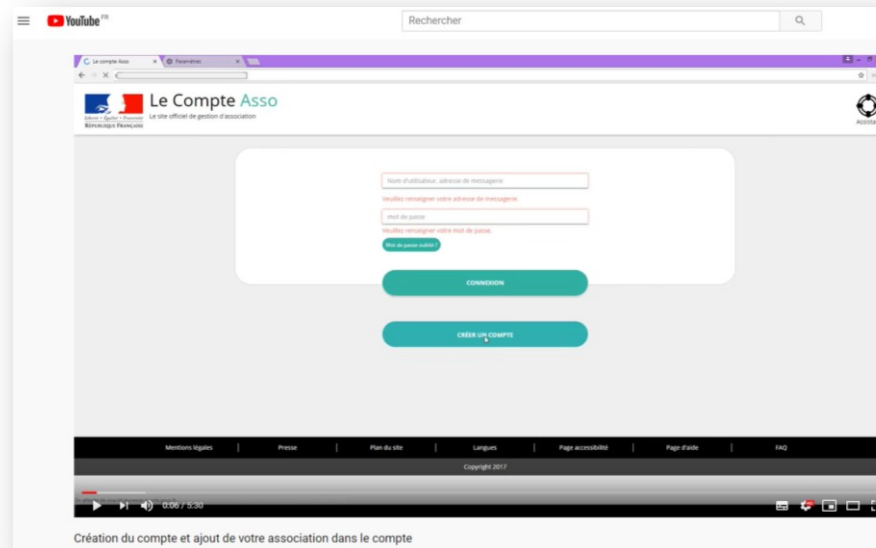
GÉRER LE RÉPERTOIRE DES SUBVENTIONS EN TANT QUE
SERVICE INSTRUCTEUR

Ce guide est destiné aux services déconcentrés et aux fédérations sportives (services instructeurs).

Il reprend, pour chaque page, les éléments à compléter sur la subvention gérée par le service instructeur.

Il permet, en cas de blocage(s), de trouver la solution adéquate.

Manuels
(LCA, Osiris)
par profil



Vidéos
tuto